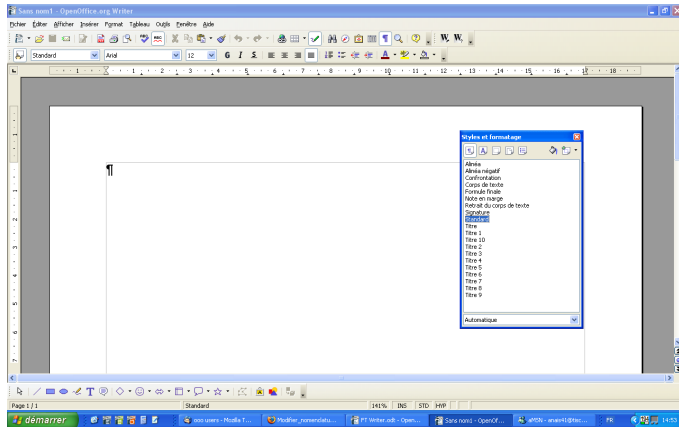


FICHE TECHNIQUE WRITER

Présentation générale



Writer est un des modules de la suite bureautique OpenOffice.org (voir la Fiche Technique OpenOffice.org).

Writer est un traitement de texte très performant comparable à son homologue non-libre, Microsoft Word.

Doté de toutes les fonctions attendues d'un tel produit (voir Fonctionnalités), le correcteur orthographique fait toutefois l'objet d'une installation séparée pour des raisons de licence.

Il n'inclut pas le correcteur grammatical.

Fonctionnalités

Fonctions classiques comme le correcteur orthographique, coupure de mots, autocorrection et autoformat, annuler/restaurer, compte des mots ; barres d'outils contextuelles pour les fonctions (ex : texte ; tableaux ; images), hyperliens, barre d'état cliquable pour un accès rapide aux fonctions de zoom ou de page, fonctions de publipostage et de emailing.

Support des styles de page, de cadre, de paragraphe ou de caractères à travers les menus ou le Styliste, éléments configurables comme les retraits et espaces, l'alignement et l'enchaînement du texte, palette complète d'effets de caractères incluant la rotation, les indices et les exposants, les reliefs et les ombres ; les bordures, les tabulations.

Outil de travail des images permettant de les recadrer, les rogner ; ancrage de pages, paragraphes, caractères ; adaptation du texte y compris édition des contours ; possibilité d'avant plan et arrière plan ; capture ; filtres accessibles en un seul clic.

Des outils puissants pour les documents les plus complexes : colonnes, sections, entêtes, pieds de pages, signets, tableaux (avec formules de calcul), références croisées, notes de fin et de bas de page, table des matières et index, suivi des modifications et versions.

Des options d'export ou d'enregistrements intégrées : exportez directement vos documents au format PDF, ou enregistrez-les dans un format externe de façon systématique.

Liens utiles

[la Foire Aux Questions \(FAQ\)](#)

[Quelques modèles \(STW ou ODT\)](#)

[Parcours guidé](#)

[Des Hows-To \(Comment faire\)](#)